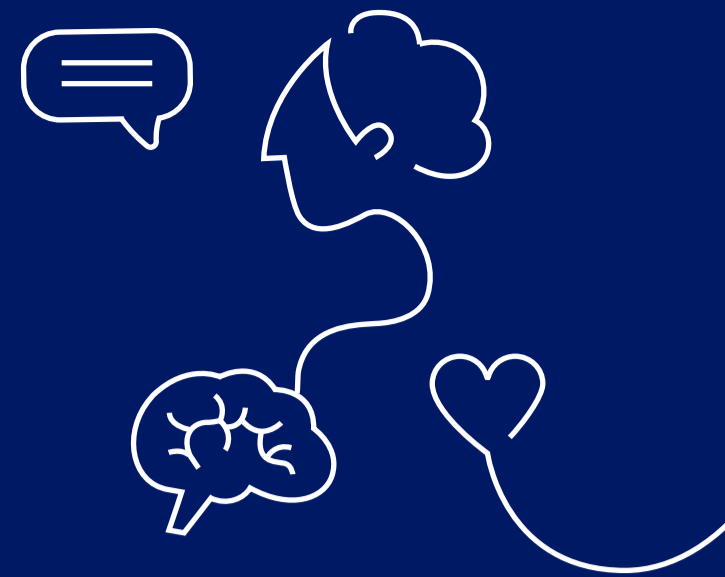


DIABETES:

mucho más que una cuestión de azúcar elevado en sangre



La diabetes puede afectar a varios órganos de nuestro cuerpo. El seguimiento médico y un manejo adecuado de la diabetes son clave para evitar que estas complicaciones surjan:¹⁻³



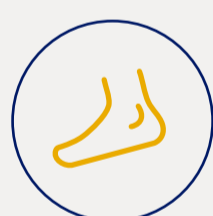
OJOS

La diabetes se asocia a la retinopatía, una enfermedad donde se afecta la retina y que puede llevar a alteraciones visuales.



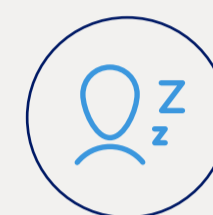
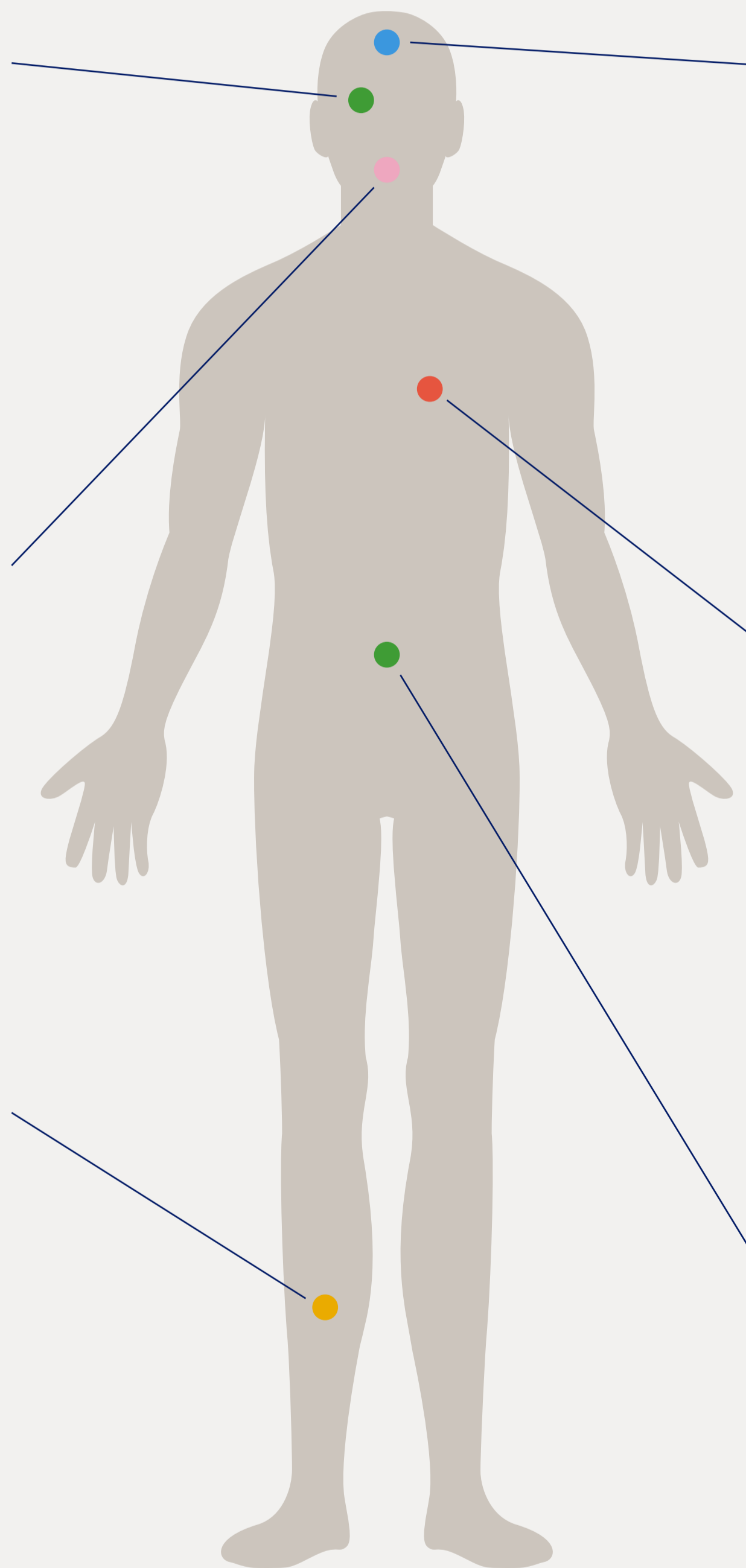
BOCA

Es importante lavarse los dientes adecuadamente según recomendaciones del odontólogo para evitar incurrir en inflamación o infección en la zona.



PIES Y PIERNAS

En las personas con diabetes puede verse afectada la sensibilidad de los pies y las piernas por varios factores, que incluyen la afectación de los nervios y los vasos sanguíneos. Es por eso que es importante el chequeo periódico y el cuidado diario.



TRASTORNOS DEL SUEÑO

Las apneas del sueño son pausas cortas que ocurren en la respiración durante el descanso y que pueden tener un impacto en nuestra salud. Según estimaciones, el 40% de las personas con apneas del sueño tienen diabetes.



CORAZÓN Y VASOS SANGUÍNEOS

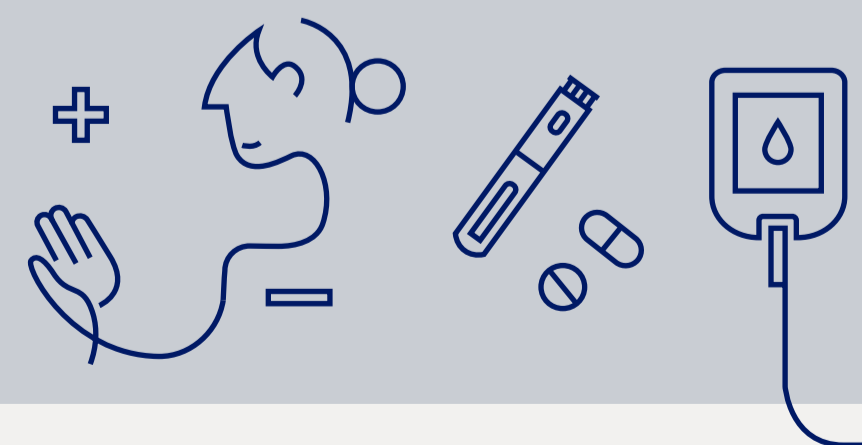
Las personas con diabetes tienen de 2 a 4 veces más riesgo de desarrollar una enfermedad cardiovascular. Realizar los chequeos médicos periódicos y seguir el tratamiento indicado por el médico, ayuda a prevenir estas enfermedades.



RIÑONES

La diabetes es una de las principales causas de enfermedad renal crónica, por lo que es importante la evaluación periódica.

Tratar la diabetes no es solo el control del azúcar en sangre, sino que **requiere de un seguimiento y abordaje integral** que ayude a evitar o retrasar el desarrollo de complicaciones asociadas a esta enfermedad. Por eso, es importante **prestar atención a las señales de alarma y acudir regularmente a las consultas con los profesionales de la salud.**⁴



Referencias:

- Asociación Diabetes Madrid. "Información esencial sobre la Diabetes". Disponible en: <https://diabetesmadrid.org/conoce-la-diabetes/> Consultado en Octubre 2024.
- MedlinePlus. "Diabetes y enfermedad ocular". Disponible en: <https://medlineplus.gov/spanish/ency/article/001212.htm#:~:text=La%20retinopat%C3%ADa%20diab%C3%A9tica%20es%20causada,que%20son%20enviadas%20al%20cerebro> Consultado en Octubre 2024.
- Mayo Clinic. "Apnea del sueño". Disponible en: <https://www.mayoclinic.org/es/diseases-conditions/sleep-apnea/symptoms-causes/syc-20377631> Consultado en Octubre 2024.
- Dieuzeide G, Waitman J, Pugnali Rodríguez NS, Rodríguez MV, Nardone L, Oviedo A; Grupo de Investigadores de Argentina del Estudio CAPTURE. Estudio CAPTURE: Resultados argentinos sobre prevalencia de enfermedad cardiovascular en diabetes mellitus tipo 2 [CAPTURE Study: Argentine results on prevalence of cardiovascular disease in type 2 diabetes mellitus]. Medicina (B Aires). 2022;82(3):398-407. Spanish. PMID: 35639061.